



MIETE DEINE BOX

auf

LANDESGARTENSCHAU KIRCHHEIM

15.05. - 6.10.2024

LANDESGARTENSCHAU DEINE CHANCE

15.5.2024
-
6.10.2024



WIR SIND
MIT ♥ DABEI

LANDESGARTENSCHAU KIRCHHEIM 2024



- spicyorange* - Veranstalter vom Herzmarkt, bewirtschaftet auf der Landesgartenschau Kirchheim 2024 ein Tiny House, indem wir **Deine Produkte** dem breiten Publikum anbieten dürfen.
- In den 145 Veranstaltungstagen werden mehrere hunderttausend Besucher erwartet.
- Das Motto der LGS und dem Anspruch an unsere Verkaufseinheit lautet handmade, regional, made in germany, nachhaltig, bio, upcycling und/oder Fair trade.
- Das Warenangebot soll vielfältig sein und alle Sparten abdecken. Wir wählen daher sorgfältig unsere Partner aus.
- Die LGS hat jeden Tag von 10-19 Uhr geöffnet, in dieser Zeit ist die Verkaufseinheit durchgehend geöffnet. Bei Abendveranstaltungen auch länger.
- Wir sind die einzige Verkaufseinheit auf der LGS.

**Sei dabei - und gewinne jede
Menge Neukunden**

IDEE: DIE FACHVERMIETUNG

Miete ein Fach, schick uns Deine Ware und wir verkaufen für Dich!



- Um dem Thema „regionale und/oder nachhaltige Produkte“ aus unterschiedlichen Bereichen gerecht zu werden, wird auf das Konzept der „Fachvermietung“ zurückgegriffen. Hierbei wird mehreren Händlern eine Verkaufsfläche (Fach, Tür, Kleiderstange) in der Verkaufseinheit zur Miete angeboten, um Waren den Besuchern anzubieten.
- Die gesamte Abwicklung der Fachvermietung (Organisation der Verkaufsflächen und Händlermanagement) erfolgt über spicyorange*.
- Die Verkaufseinheit wird vor Ort von geeignetem Personal, bereitgestellt durch spicyorange*, betreut.
- Die Verkaufseinheit ist ein Tiny House aus Holz, rundum abgeschlossen und vor Witterungsverhältnissen geschützt.

PRODUKT PROMOTION

Jedes Wochenende dürfen bei uns Verkostungen, Beratungen und DIY Workshops angeboten werden.

**ERLEBNISSHOPPING
DIREKT AM CONTAINER**

Mach auch du mit!



DER LOOK

Tiny House

Der Charme von Nachhaltigkeit soll sich ebenso in der Einrichtung und dem Stil widerspiegeln. Anmietbar sind folgendes Mobilar:

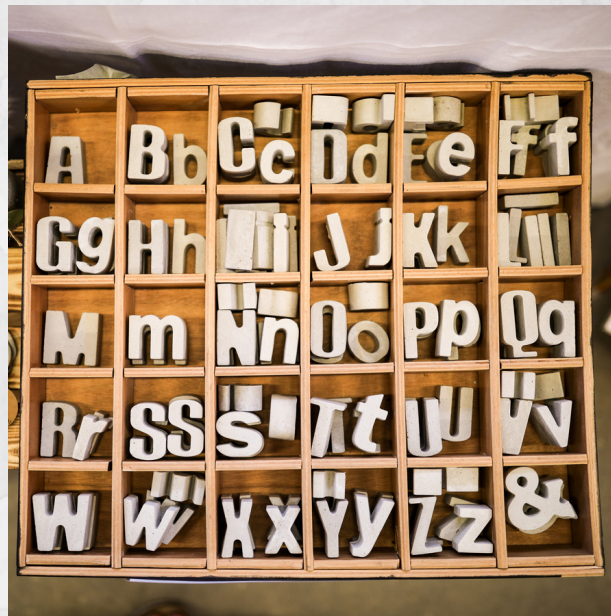


Weinkisten groß

- quer 50x40x30 cm (BxHxT)
- hoch 40x50x30 cm (BxHxT)

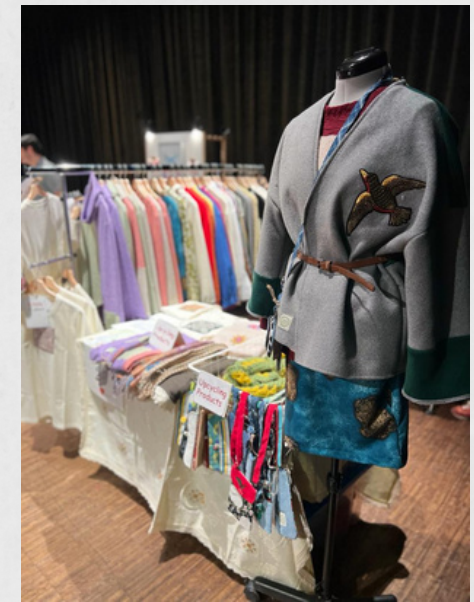
Weinkisten halb

- quer 50x19x30 cm (BxHxT)
- hoch 40x25x30 cm (BxHxT)



Platz auf individuellen Regalen

- geeignet für Produkte die nicht gut in unsere Kisten passen.



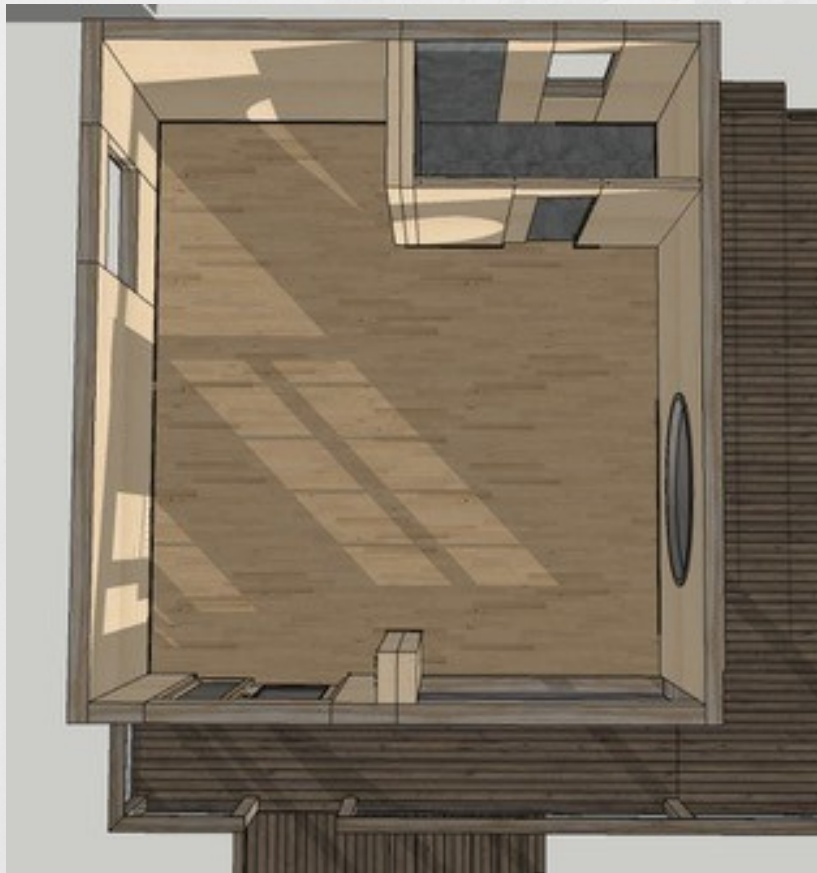
Platz für deine Kleiderstange

- Platz für Kinder- und Erwachsenenbekleidung
- Eigene Kleiderstange oder Ständer sollte mitgeliefert werden.

DER LOOK

Tiny House

- Das Tiny House ist die einzige Verkaufsfläche auf der gesamten LGS 2024 und befindet sich an der Essensmeile und Hauptbühne.
- Die Größe beträgt 6x6M.



HÄNDLER

Wir suchen DICH



REFERENZEN

Herzmarkt & LGS Ingolstadt

Im Dezember 2016 startete der Kreativ- und Handmademarkt „Herzmarkt“ in München. Seitdem sind wir kontinuierlich gewachsen und sind mittlerweile in 6 bayrischen Städten vertreten und führen mehrmals pro Jahr unsere Märkte durch.

Im Jahr 2021 durften wir unsere erste Landesgartenschau in Ingolstadt umsetzen. Trotz der schwierigen coronabedingten Verhältnisse, konnten wir recht gute Umsätze erzielen.

NÄHERE INFORMATIONEN UNTER: WWW.HERZMARKT.DE



EINE WIRKLICH
GUTE IDEE



VERANSTALTER

spicyorange* - Inh.: Rene Decker

Weltistrasse 38

81477 München

Tel: 089-246 258 80

Mail: spicy@spicyorange.de

Web: www.spicyorange.de

Steuernummer: 144/189/70473


UST.ID: DE253182203

Infos zur LGS Kirchheim:

<https://kirchheim2024.de/>

<https://kirchheim2024.de/veranstaltungen/>



 Wir freuen uns auf die
Landesgartenschau 2024